



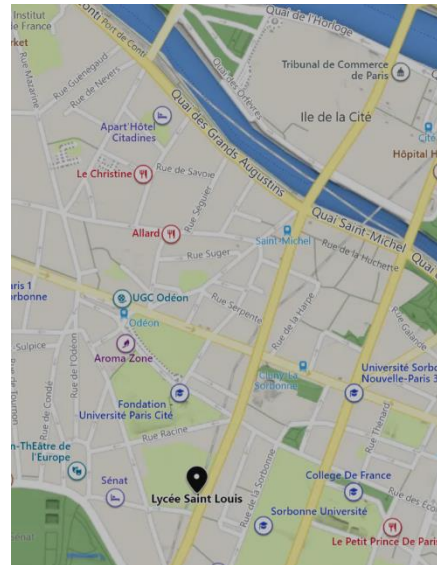
Lycée Saint Louis

La réussite au cœur du Paris historique

Seul lycée public n'accueillant que des élèves de CPGE, soit 1400 élèves répartis dans 31 classes. Entièrement rénové en 1995, le lycée Saint Louis offre des conditions de travail optimales. Dans un environnement calme et aéré les équipements sont modernes et adaptés.

Modalités de recrutement : pour vous inscrire en classes prépas, il faut vous connecter sur le site Internet officiel : www.parcoursup.fr Les résultats des commissions d'admission seront notifiés début juin.

Hébergement :
Internat de 350 places
Internat externe

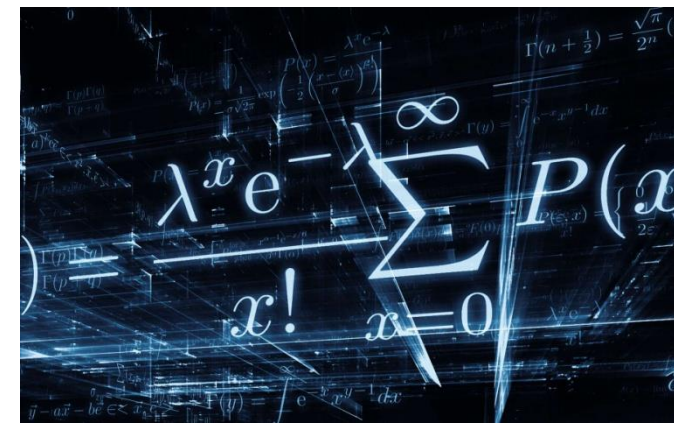


Au centre du Paris historique et culturel, face à la Sorbonne.
RER B & C
Métro lignes 4 & 10
Bus : nombreuses lignes

*Pour tous renseignements complémentaires,
s'adresser au :*

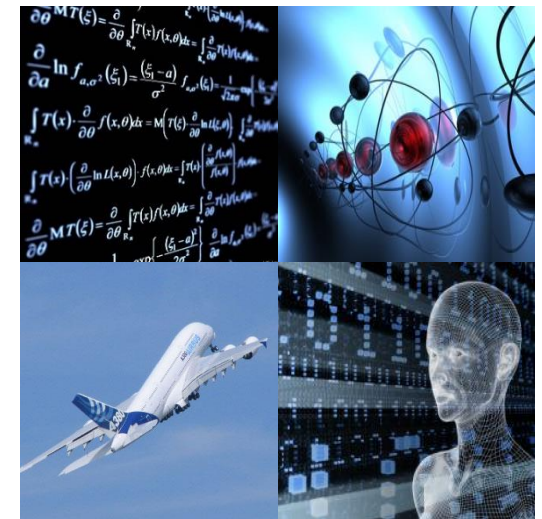
Lycée Saint Louis
Lycée public
Classes Préparatoires aux Grandes Ecoles
44 Boulevard Saint Michel 75006 PARIS
Tél. 01.53.73.73.00 ce.0750658h@ac-paris.fr

Site INTERNET : <https://www.lycee-saintlouis.ac-paris.fr>



M P S I

Mathématiques, Physique, Sciences de l'Ingénieur





Cette filière permet la préparation aux Concours d'entrée aux Grandes Ecoles d'Ingénieurs et aux E.N.S. pour devenir : Ingénieur, Chercheur, Professeur.



En 2022, le nombre d'élèves de Saint Louis issus de MP*, MP, PSI*, PSI admis est de : 22 en ENS, 17 à Polytechnique, 127 à Mines-Ponts, 124 à Centrale-Supélec

Admission dans une grande école d'ingénieurs : 90% (et 100% dans les classes *). Le pourcentage national de réussite est d'environ 70%, pour toutes les filières.

Le niveau requis pour entrer en « Math Sup » MPSI est celui de Terminale générale, enseignement de spécialité Mathématiques, Physique ou SI et de préférence Mathématiques Expertes.

Le Lycée Saint Louis dispose de 4 classes de 1^{ère} année MPSI.

La classe de première année MPSI dispense une solide formation de base en Mathématiques et en Physique-Chimie, complétée par les Sciences Industrielles pour l'Ingénieur (SII) ou l'Informatique selon l'orientation choisie. Ces enseignements constituent les fondements d'une culture scientifique moderne.

C'est une section à dominante théorique, où l'étudiant a cependant accès à une pratique expérimentale.

HORAIRES

Les horaires (cours + TD + TP) :

Discipline	1 ^o semestre	2 ^o semestre MP-INFO	2 ^o semestre MP-SII
Mathématiques	10+2-0	10+2+0	10+2+0
Physique-Chimie*	5+1+2	5+1+2	5+1+2
SII	1+1+0	0	1+1+2
Français-Philosophie	2	2	2
LV1	2	2	2
LV2 facultative	1.5	1.5	1.5
Informatique	1+1	1+1	1+1
EPS	2	2	2
T.I.P.E.	0		
Math		1	1
Physique		1	1

* Dont une heure de cours de Chimie ; TP répartis en 70% Physique et 30% Chimie.

LV1 - LV2 : Anglais, Allemand, Espagnol, (Italien, Russe, Arabe, Chinois en Enseignement Inter Etablissement) - LV2 facultative.

A ces horaires s'ajoutent :

- les devoirs surveillés dans toutes les matières.
- les interrogations orales (colles) : une colle hebdomadaire en Mathématiques, une colle par quinzaine et en alternance en Physique et en LV, une colle par trimestre en Français.

CHOIX DES OPTIONS ET ORIENTATION

Afin de valoriser au mieux les qualités de chacun, cette section permet, **à la fin du premier semestre**, de **choisir entre deux options** :

Option MP-Info : les élèves abandonnent les SII et suivent un enseignement d'Informatique (1h de cours + 1h de TD + 1h de TP).

Option MP-SII : les élèves suivent un enseignement de SII (1h de cours + 1h de TD + 2h de TP).

A la fin de la 1^{ère} année :

Les élèves admis en 2^{ème} année (taux de passage supérieur à 95%) sont répartis en fonction de leur choix d'option et de leur niveau :

Deuxième année MP* ou MP pour les élèves qui ont choisi l'option informatique ou sciences industrielles pour l'ingénieur.

Deuxième année MP* ou MP ou PSI* ou PSI pour les élèves qui ont choisi l'option MP-SII.

Les classes * rassemblent les meilleurs élèves des classes de 1^{ère} année mais il n'y a pas de différence de programme entre une classe* et une non* de la même filière.

Le lycée Saint Louis dispose de deux classes MP*, une classe MP, deux classes PSI* et trois classes PSI.

Remarque : les classes de PSI accueillent aussi des élèves de PCSI ayant choisi l'option SII.

CONCOURS PREPARES

Les classes de MP et MP*, PSI et PSI* préparent à toutes les grandes Ecoles d'Ingénieurs ainsi qu'aux Ecoles Normales Supérieures et à l'Ecole Polytechnique (« l'X »).

Le tableau ci-dessous fournit les prévisions de recrutement des diverses écoles pour chacune des filières de l'enseignement scientifique général.

Tous les élèves de deuxième année intègrent une Grande Ecole, quitte à redoubler la deuxième année.

CONCOURS		Nombre de places en MP	Nombre de places en PSI
ENS	ULM	40	6
	LYON	44	
	PARIS SACLAY	32	36
	RENNES	17	4
Polytechnique X		187	57
CC* Mines Ponts		614	450
CC* Centrale		1144	1121
CC*INP		1212	902
ENSAM CC* Centrale		42	263
ESTP CC* Centrale		171	193
POLYTECH		853	toutes filières

Ces chiffres sont indicatifs et correspondent aux données fournies pour les concours 2022.

* CC : Concours Communs.

Inscription à l'Université :

Les élèves des classes préparatoires MPSI doivent s'inscrire à l'Université en 1^{ère} année (L1). Les conventions passées avec 6 universités (Paris 1 Panthéon Sorbonne, Paris Nanterre, Sorbonne Université, Université Paris Cité et Université Paris Saclay, Paris Dauphine PSL) leur permettent d'obtenir, sur proposition du conseil de classe, des dispenses de la 1^{ère} année de licence (L1), à l'issue de la 1^{ère} année de préparation, et de la 2^{ème} année de licence (L2), à l'issue de la 2^{ème} année de classe préparatoire. Les deux années permettent d'obtenir 120 ECTS (crédits d'enseignement valables dans toute l'Europe).