

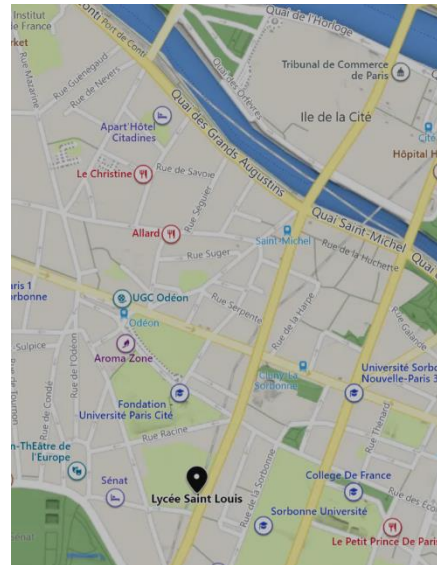


## Lycée Saint Louis La réussite au cœur du Paris historique

Seul lycée public n'accueillant que des élèves de CPGE, soit 1400 élèves répartis dans 31 classes. Entièrement rénové en 1995, le lycée Saint Louis offre des conditions de travail optimales. Dans un environnement calme et aéré les équipements sont modernes et adaptés.

**Modalités de recrutement :** pour vous inscrire en classes prépas, il faut vous connecter sur le site Internet officiel : [www.parcoursup.fr](http://www.parcoursup.fr) Les résultats des commissions d'admission seront notifiés début juin.

**Hébergement :**  
Internat de 350 places  
Internat externe



Au centre du Paris historique et culturel, face à la Sorbonne.  
RER B & C  
Métro lignes 4 & 10  
Bus : nombreuses lignes

*Pour tous renseignements complémentaires,  
s'adresser au :*

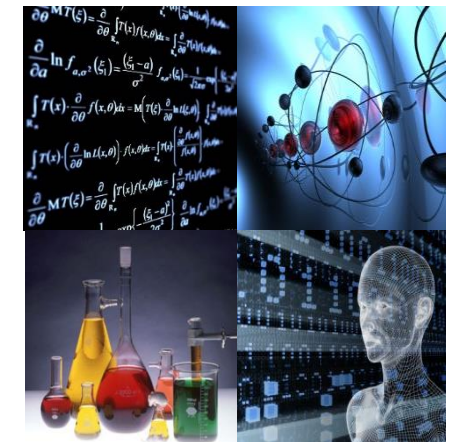
**Lycée Saint Louis**  
**Lycée public**  
**Classes Préparatoires aux Grandes Ecoles**  
44 Boulevard Saint Michel 75006 PARIS  
Tél. 01.53.73.73.00 ce.0750658h@ac-paris.fr

Site INTERNET : <https://www.lycee-saintlouis.ac-paris.fr>



# P C S I

## Physique, Chimie, Sciences Industrielles





Cette filière permet la préparation aux Concours d'entrée aux Grandes Ecoles d'Ingénieurs et aux E.N.S. pour devenir : Ingénieur, Chercheur, Professeur.

Le niveau requis est celui de Terminale Générale, enseignement de spécialité Mathématiques, Physique ou SI et de préférence Mathématiques Expertes..

La classe de PCSI a une double particularité :

- caractère pluridisciplinaire marqué dans le domaine scientifique : la Physique et les Mathématiques ; la Chimie et/ou les Sciences Industrielles pour l'Ingénieur constituent les fondements d'une culture scientifique moderne

- équilibre entre les études théoriques et la pratique expérimentale.

Le lycée Saint Louis dispose de 5 classes de PCSI.

## HORAIRES

Les horaires sont les suivants (cours + TD + TP)

Discipline	1 <sup>o</sup> semestre PC-SI	2 <sup>o</sup> semestre Opt. Chimie	2 <sup>o</sup> semestre Opt. SI
Mathématiques	7+3+0	7+3+0	7+3+0
Physique	5+1+2	5+1+2	5+1+2
Chimie	2+0,5+1,5	2+0,5+1,5	1+0+1
SII	1+1+2	0	1+1+2
Français	2	2	2
LV1	2	2	2
LV2	1.5	1.5	1.5
Informatique	1+1	1+1	1+1
EPS	2	2	2
TIPE	0		
Chimie		1	
Physique		1	1
SII			1

LV1 - LV2 : Anglais, Allemand, Espagnol, (Italien, Russe, Arabe, Chinois en Enseignement Inter Etablissement) - LV2 facultative.

A ces horaires s'ajoutent :

- 2 interrogations orales hebdomadaires (colles).
- les devoirs surveillés.



## CHOIX DES OPTIONS ET ORIENTATION

Afin de valoriser aux mieux les qualités de chacun, cette section permet, **à la fin du premier semestre**, de **choisir entre deux options** :

**Option CHIMIE** : les élèves abandonnent les SII\* et continuent de suivre l'enseignement de Chimie (30 mn de TD + 1h30 de TP + 2h de cours).

**Option SI** : les élèves continuent de suivre l'enseignement de SII\* de 4h (1h de cours + 1h de TD + 2h de TP) et reçoivent un enseignement allégé en Chimie (1h de cours et 1h de TP).

Hormis les deux matières ci-dessus, le reste de l'enseignement est dispensé en classe commune, indépendamment de l'option choisie.

\* SII : Sciences Industrielles pour l'Ingénieur.

### A la fin de la 1<sup>ère</sup> année :

• **Les élèves admis en 2<sup>ème</sup> année** (taux de passage supérieur à 95%) sont répartis en fonction de leur choix d'option et de leur niveau : les 1<sup>ère</sup> année Option Chimie vers une 2<sup>ème</sup> année PC ou PC\*, les 1<sup>ère</sup> année Option SI vers une 2<sup>ème</sup> année PSI ou PSI\*.

Les classes \* rassemblent les meilleurs élèves des classes de 1<sup>ère</sup> année mais il n'y a pas de différence de programme entre une classe étoilée et une classe non étoilée de la même filière. Seules les ambitions diffèrent.

Le lycée Saint Louis dispose de deux classes PC, deux classes PC\*, trois classes PSI et deux classes PSI\*.

• **Les élèves non admis en 2<sup>ème</sup> année** sont réorientés car la 1<sup>ère</sup> année ne se redouble pas (possibilité d'équivalence de la 1<sup>ère</sup> année de L1 de licence).

*Remarque* : les classes de 2<sup>ème</sup> année PSI accueillent également des élèves venant des classes de 1<sup>ère</sup> année MPSI ayant suivi l'Option MP-SII.

## CONCOURS PREPARES

### Fin de 2<sup>ème</sup> année

Les classes de PC et PC\*, PSI et PSI\* préparent, comme les MP et MP\*, à toutes les Grandes Ecoles d'Ingénieurs ainsi qu'aux Ecoles Normales Supérieures.

Le tableau ci-dessous fournit les prévisions de recrutement des diverses écoles pour chacune des filières de l'enseignement scientifique général.

En 2022, le nombre d'élèves de Saint Louis issus de PC\*, PC, PSI\*, PSI admis est de : 17 en ENS, 12 à Polytechnique, 137 à Mines-Ponts, 149 à Centrale-Supélec.

Admission dans une grande école d'ingénieurs : 90% (et 100% dans les classes \*). Le pourcentage national de réussite est d'environ 70%, pour toutes les filières.

Vu le nombre de places offertes, normalement tous les élèves de 2<sup>ème</sup> année intègrent une Grande Ecole, quitte à redoubler la 2<sup>ème</sup> année.

CONCOURS	Nombre de places en PC	Nombre de places en PSI
ENS PARIS	18	6
ENS LYON	25	
ENS PARIS SACLAY	18	36
ENS RENNES		4
Polytechnique X	133	57
ESPCI	55	
CC* Mines Ponts	417	450
CC* Centrale	564	1121
CC* INP	1305	902
ENSAM	22	263
ESTP	166	193
POLYTECH	853	toutes filières

Ces chiffres sont indicatifs et correspondent aux données fournies pour les concours 2022.

\* CC : Concours Communs.

### Inscription à l'Université :

Les élèves des classes préparatoires PCSI doivent s'inscrire à l'Université en 1<sup>ère</sup> année (L1). Les conventions passées avec 6 universités (Paris 1 Panthéon Sorbonne, Paris Nanterre, Sorbonne Université, Université Paris Cité et Université Paris Saclay, Paris Dauphine PSL) leur permettent d'obtenir, sur proposition du conseil de classe, des dispenses de la 1<sup>ère</sup> année de licence (L1), à l'issue de la 1<sup>ère</sup> année de préparation, et de la 2<sup>ème</sup> année de licence (L2), à l'issue de la 2<sup>ème</sup> année de classe préparatoire. Les deux années permettent d'obtenir 120 ECTS (crédits d'enseignement valables dans toute l'Europe).