

# **Accueil des parents d'élèves de lycée**

**Jeudi 21 septembre 2023**



# La classe de 2de

- Une spécialisation possible en Bac français international (BFI)
- Un choix d'enseignements optionnels (Arts plastiques – Théâtre – LVC Espagnol – LLCA-Latin)

- A la fin de l'année :

- Palier d'orientation : 1<sup>ère</sup> générale ou 1<sup>ère</sup> technologique (Au LFI Duras, pas de filière technologique)
- Choix de 3 Enseignements de spécialité (3x4h par semaine) parmi lesquels :

**HLP** (Humanités Littérature Philosophie) – **SES** (Sciences économiques et sociales) – **LLCER Anglais** (Langues Littératures et Cultures étrangères et régionales) – **HGGSP** (Histoire Géographie Géopolitique et Sciences politiques) – **MATHS** – **PHYSIQUE** – **SVT** (Sciences de la vie et de la terre) – **NSI** (Numérique et Sciences informatiques)

À définir en fonction des résultats, de l'intérêt de l'élève, dans la limite des possibilités offertes par un algorithme spécifique.

- Parcours Avenir

# Le cycle Terminal

## ► En classe de 1<sup>ère</sup>

- Une spécialisation possible en Bac français international (BFI)
- Le choix des 3 Enseignements de spécialité  
En fin d'année, seuls 2 sont maintenus pour la classe de Tle
- Le contrôle continu (tronc commun + Enseignement de spécialité non maintenu en Tle) défini par le projet d'évaluation du lycée pris en compte pour l'obtention du baccalauréat
- Les résultats de la classe de 1<sup>ère</sup> sont pris en compte pour la procédure Parcoursup
- Les enseignements optionnels : Arts plastiques – Théâtre – LVC Espagnol - Latin
- Les épreuves anticipées de Français (écrit + oral) : 16 textes



## ► En classe de Tle

- Suite du Bac français international (BFI) pour les élèves inscrits en classe de 1<sup>ère</sup>
- Le maintien de 2 Enseignements de spécialité
- Le contrôle continu (tronc commun) pris en compte pour l'obtention du baccalauréat
- Les enseignements optionnels : Arts plastiques – Théâtre – LVC Espagnol – Latin – Maths complémentaires – Maths expertes
- Les résultats de la classe de Tle sont pris en compte pour la procédure Parcoursup

(en + des résultats de la classe de 1<sup>ère</sup> : les 2 trimestres de la Tle pour la phase principale ou les 3 trimestres pour la phase complémentaires)

Inscription sur la plateforme : saisie des vœux et des projets motivés / suivi des réponses (janvier-mars 2024)

- Epreuves terminales

2 enseignements de spécialité en juin + Philosophie + Grand oral

# RÉPARTITION DE LA NOTE FINALE

## Voie générale



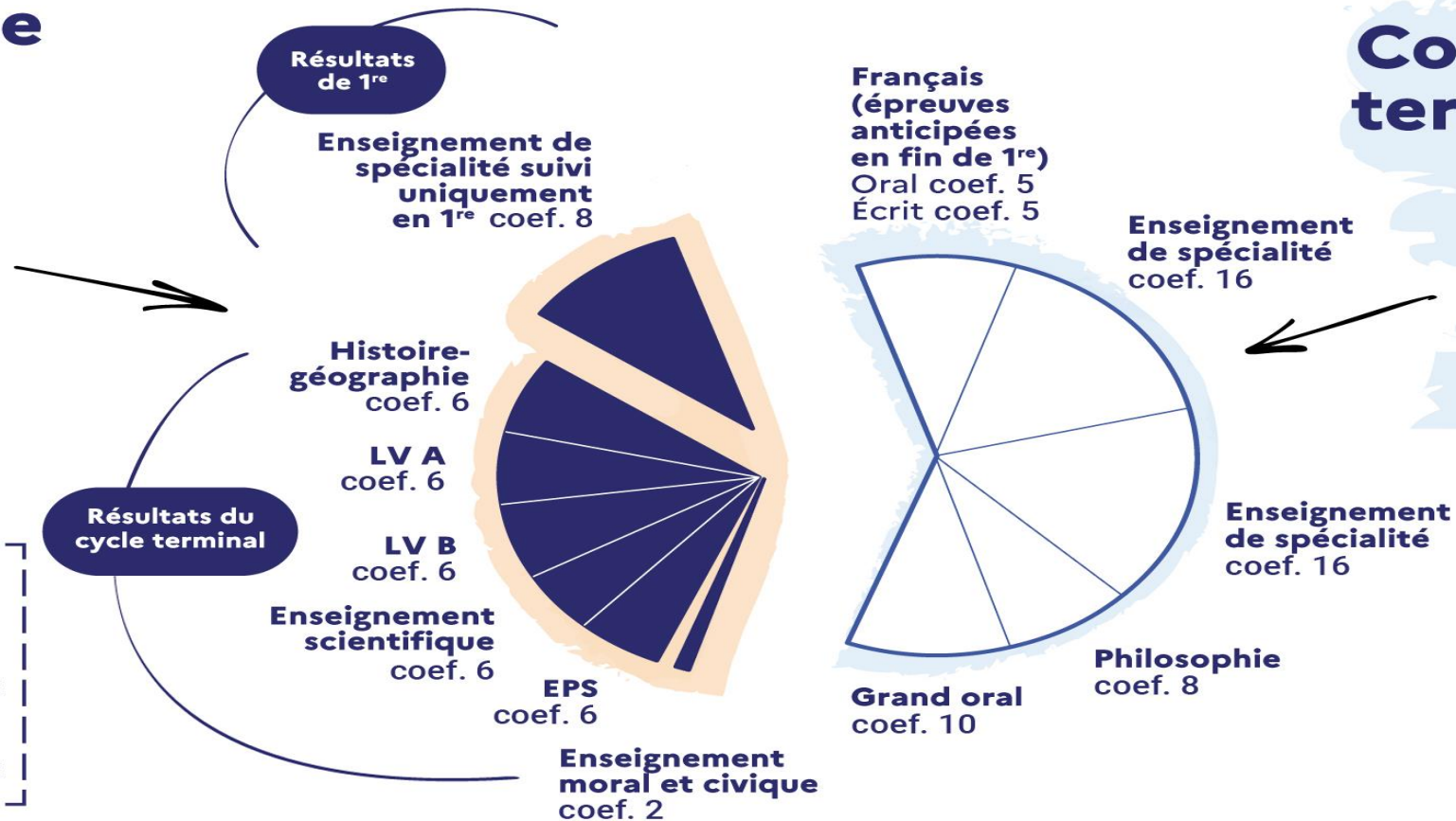
### Contrôle continu

40 % de la note finale

### Contrôle terminal

60 % de la note finale

- +** Enseignements optionnels
- suivis en 1<sup>re</sup> coef. 2 supp. / enseignement
  - suivis en T<sup>le</sup> coef. 2 supp. / enseignement



# BACCALAURÉAT FRANÇAIS INTERNATIONAL

## ÉPREUVES et COEFFICIENTS

Valable dès la session 2024

